

OGŁOSZENIE

pierwszego przetargu ustnego nieograniczonego na sprzedaż drzew

Wójt Gminy Tarnowiec ogłasza pierwszy ustny przetarg nieograniczony na sprzedaż na pniu drzew rosnących na działkach nr 212 i 190/1 zlokalizowanych w miejscowości Sądkowa w ilości 12 sztuk – zgodnie z załączonym wykazem. Łączna miąższość całkowita to 22,01 m³, cena wywoławcza wynosi **2 301,15 zł** do której zostanie doliczony podatek VAT w wysokości 23 %.

Przetarg odbędzie się na świetlicy w Urzędzie Gminy Tarnowiec w dniu 29 grudnia 2020 r. o godzinie 10⁰⁰.

Kwota postąpienia: o wysokości postąpienia decydują uczestnicy przetargu, z tym że najniższe postąpienie wynosi **10,00 zł**. Przetarg jest ważny bez względu na liczbę uczestników, jeżeli przynajmniej jeden uczestnik zaoferuje co najmniej jedno postąpienie powyżej ceny wywoławczej.

Nabywca drzew jest zobowiązany:

- wpłacić cenę ustaloną w przetargu przed podpisaniem umowy,
- na czas wycinki drzew, oraz usunięcia z działki gminnej zabezpieczyć i oznakować przylegający teren,
- wypłacić odszkodowanie za ewentualne szkody wyrządzone podczas wycinki, usunięcia drzew z nieruchomości gminnej, na mieniu, zdrowiu i życiu osób trzecich,
- w terminie 2 miesięcy od dnia zamknięcia przetargu nabywca na własny koszt zobowiązany jest ściąć drzewa, i usunąć z nieruchomości gminnej oraz uporządkować teren i przetransportować na swój plac składowy.

Podczas wykonywanych prac związanych z wycinką drzew, usunięciem z terenu nieruchomości gminnej Sprzedający nie ponosi odpowiedzialności za zdrowie, życie i mienie kupującego oraz osób trzecich.

Wójt Gminy Tarnowiec zastrzega sobie prawo unieważnienia przetargu w całości bez podania przyczyny.

Informacje dotyczące sprzedaży drzew można uzyskać w Urzędzie Gminy Tarnowiec, pokój nr 8 na parterze, telefon 13 42 555 29.

Niniejsze ogłoszenie zostanie wywieszone na tablicy ogłoszeń Urzędu Gminy Tarnowiec, zamieszczone na stronie BIP Gminy Tarnowiec oraz w sposób zwyczajowo przyjęty na tablicy ogłoszeń w miejscowości położenia nieruchomości na której znajdują się drzewa przeznaczone do sprzedaży.

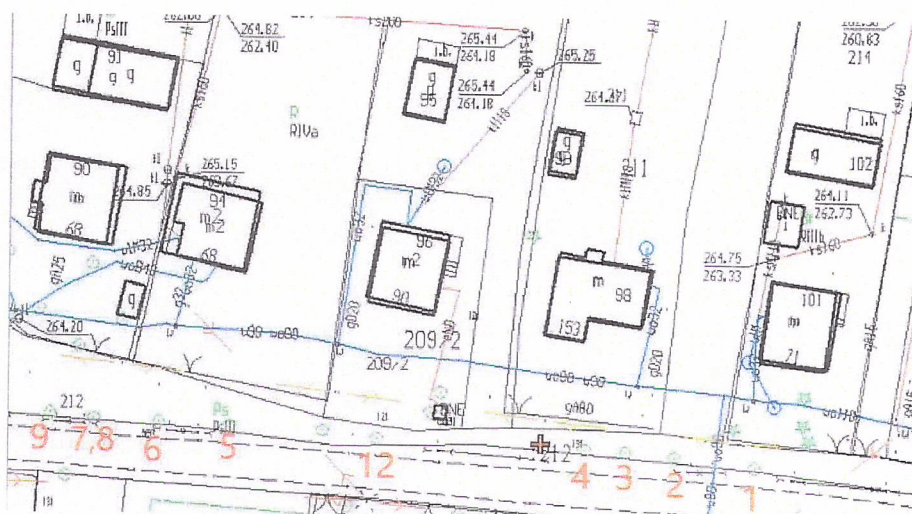
p.o. Wójta Gminy Tarnowiec

Miłosz Leszkiewicz

Załącznik do ogłoszenia

| Nr drzewa | Gatunek | m (p) ³ | pierśnica | wysokość | miąższość całkowita | | |
|--------------------------------|---------|--------------------|-----------|----------|------------------------|--------|---------|
| | | | | | | zł/m3 | |
| działka nr ewid. 212 Sądkowa | | | | | | | |
| | Jawor | | 58 | | 2,31 | 104,55 | 241,51 |
| | Jawor | | 54 | | 2,05 | 104,55 | 214,33 |
| | Jesion | | 52 | | 2,50 | 104,55 | 261,38 |
| | Jawor | | 64 | | 2,64 | 104,55 | 276,01 |
| | Jawor | | 54 | | 2,05 | 104,55 | 214,33 |
| | Jesion | | 49 | | 1,75 | 104,55 | 182,96 |
| | Jesion | | 23 | | 0,22 | 104,55 | 23,00 |
| | Jesion | | 17 | | 0,10 | 104,55 | 10,46 |
| | Jesion | | 44 | | 1,12 | 104,55 | 117,10 |
| | Jesion | | 49 | | 1,75 | 104,55 | 182,96 |
| Razem | | | | | 16,49 | | 1724,03 |
| Działka nr ewid. 190/1 Sądkowa | | | | | | | |
| | Jesion | | 78 | | 4,5 | 104,55 | 470,48 |
| | Jawor | | 38 | | 1,02 | 104,55 | 106,64 |
| Razem | | | | | 5,52 | | 577,12 |

Lokalizacja drzew na działce nr ew. 212 w m. Sądkowa



Lokalizacja drzew na działce nr ew. 190/1 w m. Sądkowa

